



# LED světla LED rampy

## Návod k montáži a použití



***Vážený zákazníku, děkujeme vám za zakoupení LED světel SHARK.***

### POUŽITÍ VÝROBKU

Toto osvětlení je určeno pro dodatečnou montáž do vozidel s elektrickým systémem 12V. Před montáží si pozorně přečtěte tento návod a dodržujte pokyny v něm uvedené. Pracovní LED světla a LED rampy SHARK jsou voděodolná podle stupně ochrany IP uvedené na obalu výrobku. Osvětlení musí být namontované a používáno v souladu s předpisy a tímto návodem. Výrobce ani prodejce neodpovídají za škody způsobené nesprávnou montáží nebo používáním osvětlení v rozporu s tímto návodem. Nesprávnou montáží, neodborným zásahem do zařízení nebo jeho úpravou hrozí riziko poškození osvětlení nebo stroje, a ztráta záruky. Doporučujeme svěřit montáž odbornému servisu. Toto osvětlení není schváleno k provozu na pozemních komunikacích.

# VAROVÁNÍ

## DŮLEŽITÉ BEZPEČNOSTNÍ A PROVOZNÍ INFORMACE

1. Před použitím výrobku si pozorně přečtěte pokyny, varování a doporučení uvedené v tomto návodu.
2. Nevystavujte elektrický vypínač LED osvětlení dešti, vlhkosti, sněhu apod.
3. Použití neoriginálních držáků LED osvětlení, které nejsou doporučeny nebo schváleny výrobcem, může vést k požáru, úrazu elektrickým proudem a zranění.
4. Poškozené LED osvětlení nebo jeho vypínač dále nepoužívejte, okamžitě je vyměňte.
5. Nepoužívejte LED světlo / LED rampu ani vypínač, pokud byly vystaveny silnému úderu, pádu, nebo je poškozené jiným způsobem. Případné poškození konzultujte s kvalifikovaným technikem.
6. světelnou LED rampu/ světlo ani vypínač nerozebírejte. Případné opravy světe kvalifikovanému technikovi nebo odbornému servisu.
7. Nesprávná montáž může mít za následek riziko úrazu elektrickým proudem nebo požár.
8. Pro snížení rizika úrazu elektrickým proudem před jakoukoli údržbou nebo čištěním světelnou LED rampu/LED světlo i vypínač odpojte. Pouhým vypnutím ovládacích prvků se toto riziko nesníží.
9. Žádná část tohoto výrobku nesmí být měněna nebo nahrazena jinými komponenty.
10. Občas LED rampu / světlo zkontrolujte, včetně upevnění a připojení, zda není nic poškozené.

## UPOZORNĚNÍ

Při montáži a používání LED osvětlení SHARK se řiďte platnými předpisy a zákony. Toto osvětlení není schváleno k provozu na pozemních komunikacích; je navrženo a určeno pro použití v terénu, mimo veřejné komunikace.

Nemontujte a nepoužívejte toto osvětlení, pokud by jakýmkoli způsobem narušovalo bezpečný provoz vozidla. Ujistěte se, že osvětlení je správně a bezpečně namontováno. Výrobce ani prodejce nenesou žádnou odpovědnost za jakékoli přímé nebo nepřímé škody na osobách nebo majetku, způsobené nesprávnou montáží nebo nesprávným použitím výrobku.

## Rozsah dodávky:

- LED světlo nebo LED rampa s držáky a přívodním kabelem
- Vypínač
- Montážní materiál

## Technické specifikace:

- Pracovní napětí: 9 - 32V
- Životnost: více než 50 000 hod.
- Pracovní teplota: -45°C až +85°C
- Ostatní technické parametry: viz obal produktu

## Montáž:

**Poznámka: Doporučujeme svěřit montáž odbornému servisu.**

1. Vyberte místo vhodné pro namontování. Ujistěte se, že zvolené místo má dostatečnou pevnost a odolnost, aby spolehlivě udrželo LED rampu / LED světlo i při otřesech terénní jízdy.
2. Položte LED světlo / rampu na zvolené místo a označte si otvor (otvory) pro uchycení držáků. Před vrtáním otvorů se přesvědčte, že pod povrchem, kam budete vrtat, není nic, co by se mohlo poškodit.
3. Vhodným vrtákem vyvrtejte otvor / otvory a ošetřete je/jej proti korozi.
4. Namontujte LED rampu / LED světlo pomocí dodaného montážního materiálu.

## POZNÁMKA:

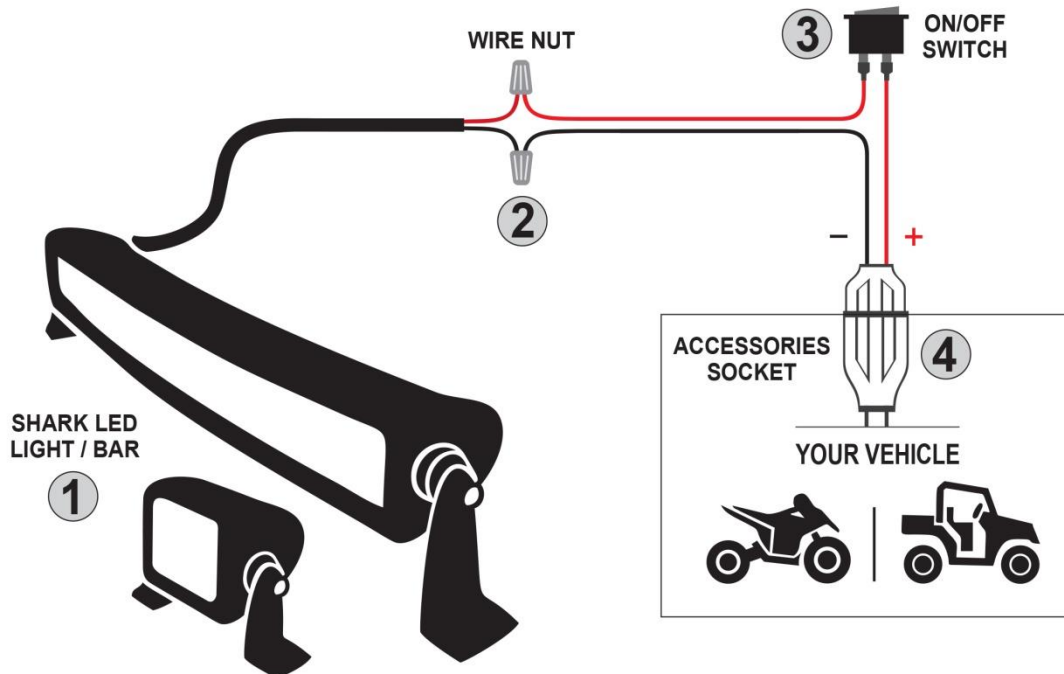
**MONTUJTE SVĚTELNOU LED RAMPU / LED SVĚTLO POUZE NA KOV NEBO NA MECHANICKY A TEPLU ODOLNÉ MATERIÁLY.**

## Elektrické zapojení

**UPOZORNĚNÍ:** Doporučujeme svěřit montáž a elektrické zapojení odbornému servisu.

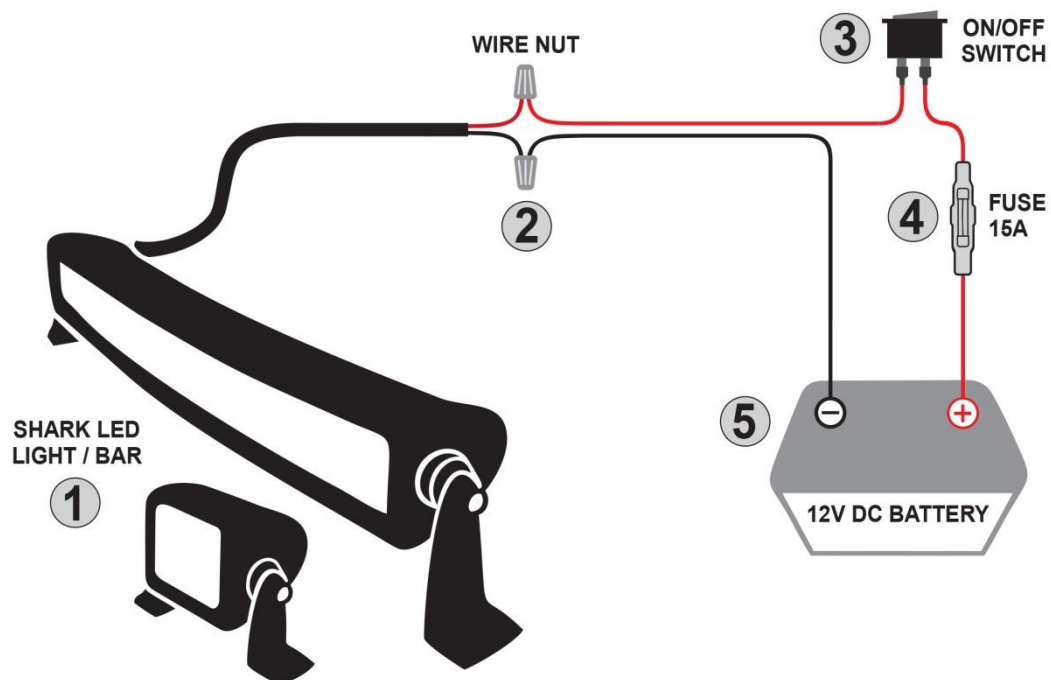
### A. ZAPOJENÍ PŘES KONEKTOR "ACCESSORIES SOCKET"

(je-li tímto konektorem vaše vozidlo vybavené a ke konektoru máte k dispozici odpovídající protikus).



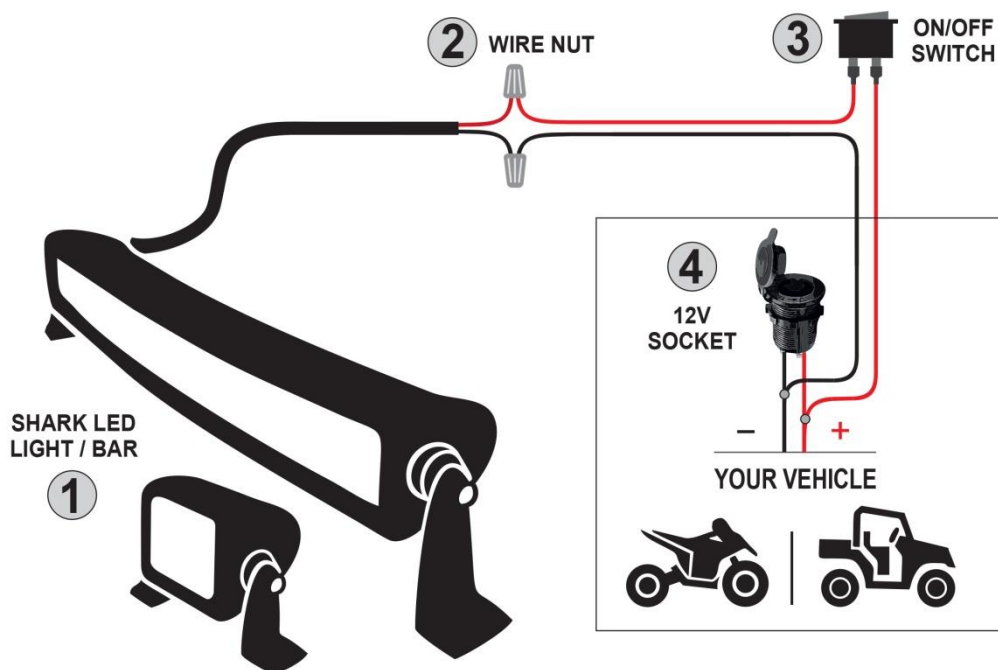
- ① LED světlo ② Kabelové spojky ③ Vypínač ④ Konektor příslušenství (ACCESSORIES SOCKET)

### B. ZAPOJENÍ PŘES 15A POJISTKU



- ① LED světlo ② Kabelové spojky ③ Vypínač ④ Pojistka 15A(není součástí balení) ⑤ Baterie vozidla

## C. ZAPOJENÍ PŘES 12V ZÁSUVKU PŘÍSLUŠENSTVÍ



- ① LED světlo    ② Kabelové spojky    ③ Vypínač    ④ 12V zásuvka příslušenství

### Poznámky:

- Veškerou elektroinstalaci je nutno provést tak, aby byla dobře izolovaná proti vlhkosti.
- Po namontování a zapojení seřídte úhel sklonu paprsku LED rampy / LED světla. Po nastavení dotáhněte šrouby držáků.



Elektronické a elektrické produkty nesmějí být vyhazovány jako netříděný komunální odpad. Použijte sběrná místa pro tříděný odpad. Pro aktuální informace o sběrných místech kontaktujte váš místní úřad.



Šetřete životní prostředí! Přispějte k jeho ochraně!

### Oficiální dovozce:

**ASP Group s.r.o.**  
Staroplzenecká 290  
326 00 Letkov

Tel: +420 378 21 21 21

[info@aspgroup.cz](mailto:info@aspgroup.cz)  
[www.aspgroup.cz](http://www.aspgroup.cz)



Společnost ASP Group s.r.o. si vyhrazuje právo na případné technické změny parametrů, konstrukce nebo designu bez předchozího upozornění. V případě eventuálních nejasností se obraťte na Vašeho prodejce nebo přímo na ASP Group s.r.o.

© Copyright 2019 ASP Group s.r.o.

Tento návod nesmí být v souladu se zákonem č. 618/2003 Sb. o autorském právu a právech souvisejících s autorským právem (autorský zákon) a dalšími příslušnými právními předpisy kopírován, přetištěn, uložen v systémech zpracování dat nebo přenášen elektronickými, mechanickými, fotografickými nebo jinými prostředky, přepisován, přeložen, upravován, zkrácen nebo šířen bez předchozího písemného souhlasu firmy ASP Group s.r.o. Totéž platí i pro části tohoto návodu.