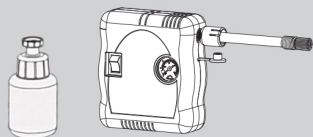


# airMAN<sup>®</sup>

## ResQ SCOUT

### Tire Mobility Kit

## PRVNÍ VOLBA PRO MOTOCYKLY, SKÚTRY A ATV



76-086

Tento návod je určen pro práci s opravnou sadu pneumatik AirMan<sup>®</sup>. Se soupravou AirMan<sup>®</sup> snadno dočasně opravíte defekt pneumatiky a zůstanete tak mobilní.

©2020 Active Tools International (HK) Ltd. Všechna práva vyhrazena.

Tento výrobek je určený pouze pro dočasné opravy pneumatik umožňující nouzové dojetí po defektu. Výrobce, dovozce ani prodejce nenese žádnou odpovědnost za případné škody vzniklé nesprávným použitím, nebo používáním výrobku jiným způsobem, než je uvedeno v tomto návodu.

### O VÝROBCI

Společnost Active Tools Group je jedním z největších dodavatelů systémů na opravy pneumatik v rámci celosvětového automobilového OEM průmyslu. AirMan<sup>®</sup> je registrovaná značka společnosti Active Tools International (HK) Ltd. AirMan<sup>®</sup> jsou výrobky vysoké užitné hodnoty, vyvinuté německými inženýry a certifikované státní zkušební TÜV podle normy ISO-TS16949. Pro více informací navštivte [www.activetools.com](http://www.activetools.com).

## NÁVOD NA OPRAVU

Před použitím nádobku s těsnicí kapalinou řádně protřepejte. Pokud chcete pneumatiku jen dohustit, pokračujte krokem 2.

- Vpravte těsnící prostředek do pneumatiky: odšroubujte horní část víčka nádobky a použijte ji jako nástroj pro vyšroubování ventilku. Je-li jádro ventilku vymontované, vytáhněte z nádobky s těsnícím prostředkem trubičku aplikátoru, a s její pomocí vtlačte těsnící prostředek do pneumatiky. Poté našroubujte jádro ventilku zpět. Upozornění: Uložte jádro a čepičku ventilku na bezpečné místo. Bez jádra ventilku nelze pneumatiku opět nahustit.
- Nahustěte pneumatiku: Ujistěte se, že kolébkový vypínač je v poloze "0" (Vypnuto). Připojte vzduchovou hadičku kompresoru k ventilku pneumatiky. Připojte napájecí kabel s vhodným připojovacím adaptérem a připojte kompresor k 12V zdroji. Zapněte kompresor a nahustěte pneumatiku na předepsaný tlak. Nenechávejte kompresor běžet déle než 15 min.
- Ujeďte se strojem asi 5 km rychlostí maximálně 80 km/h, abyste si ověřili, že těsnící prostředek pneumatiku utěsnil. Po ujetí 5 km zkontrolujte, zda nedošlo ke ztrátě tlaku. V případě potřeby pneumatiku znovu nahustěte. Neudrží-li pneumatika požadovaný tlak, nejezděte dále a přivolejte silniční asistenční službu.
- Připomínáme, že toto je pouze dočasná oprava. I když lze jet až 200 km daleko, poté doporučujeme navštívit odborný pneuservis a požádat o trvalou opravu.

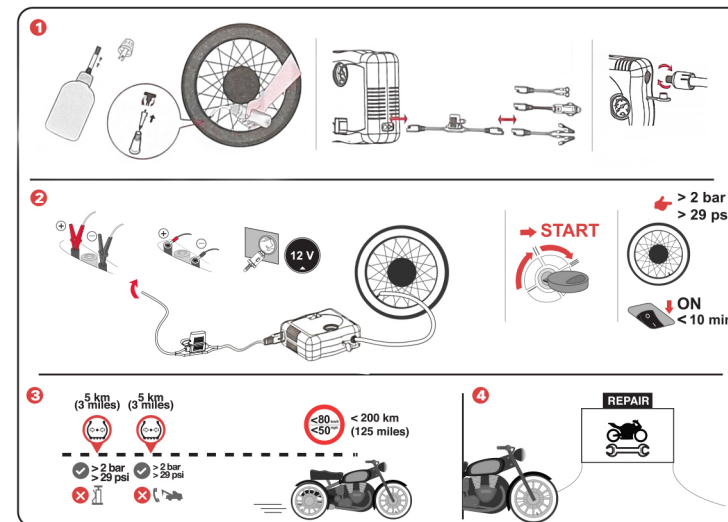
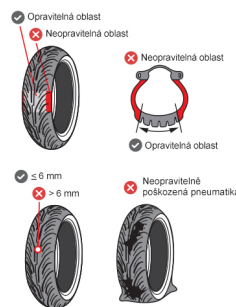
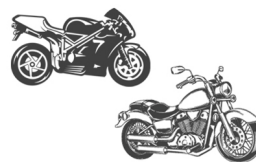
## DŮLEŽITÉ INFORMACE

- Souprava AirMan<sup>®</sup> ResQ Scout sestává z vysokovýkonného vzduchového kompresoru atésního prostředku, a je určena pro dočasnou opravu pneumatik motocyklů, skútrů a čtyřkolek.
- Nouzová silniční souprava pro opravu pneumatik poskytuje pouze dočasnou opravu.
- Se soupravou AirMan<sup>®</sup> můžete pokračovat v cestě i v případě, co došlo k defektu pneumatiky. Souprava AirMan<sup>®</sup> umožní dočasně opravit defekt pneumatiky způsobený předmětem o průměru až 6 mm.
- Výrobky AirMan<sup>®</sup> umožňují jízdu až do vzdálenosti 200 km maximální rychlostí 80 km/h na opravené pneumatice, a dostat se tak do nejbližšího pneuservisu.
- Pokud během jízdy cítíte vibrace, nestabilní řízení, stroj se chová nestabilně nebo je zvýšená hlučnost, snižte rychlost a dojeďte opatrně na místo, kde můžete bezpečně zastavit. Znovu zkontrolujte tlak v pneumatice a zjistěte, zda nedošlo ke ztrátě tlaku. Pokud zjistíte viditelné poškození pneumatiky, nepokračujte dále v jízdě na této pneumatice.
- Pokud je poškozena na boční straně pneumatiky, nebo pokud je pneumatika vyboulená, nelze s tímto produktem opravit.
- Chcete-li použít soupravu AirMan<sup>®</sup>, odstavte vozidlo na okraji silnice tak, aby nebyla narušena bezpečnost a plynulost silničního provozu, a aby bylo použití soupravy AirMan<sup>®</sup> bezpečné. Zapněte varovná světla, oblečte si bezpečnostní vestu pro upozornění ostatních na vaši přítomnost.
- Za každých okolností dodržujte všechny místní dopravní předpisy. Předměty, které způsobily defekt, a které uvízly v pneumatice (hřebky, šrouby, střepy atd.), z pneumatiky neodstraňujte. Pokud tyto předměty brání v pohybu kola, zavolejte silniční asistenční službu. Nestartujte motor vozidla uvnitř v uzavřených nebo nevětraných prostorách. Aplikáční teplota produktů AirMan<sup>®</sup> je -20°C až +60°C. Nepřekračujte povolenou pracovní dobu kompresoru (15 min), a před dalším použitím jej nechte vychladnout.
- Pokud je tlak v pneumatice příliš vysoký, lze jej snížit pomocí upoštěcího tlačítka.
- Nikdy nenechávejte kompresor bez dozoru, pokud je v chodu.
- Používejte POUZE originální těsnící kapalinu Active Seal<sup>®</sup>.
- Nepoužívejte těsnící hmotu, která je po uplynutí doby použitelnosti. Starou náplň nahraďte co nejdříve za novou těsnící hmotu Active Seal<sup>®</sup>.
- Kompresor ze sady AirMan<sup>®</sup> můžete použít také pro každodenní huštění pneumatik. S dodávanými adaptéry můžete také snadno a rychle nafouknout například nafukovací člun, sportovní zboží, matrace, pneumatiky na jízdní kolo a další.
- Nepoužívejte kompresor v prostředí s nebezpečím výbuchu.
- Během provozu doporučujeme používat rukavice, ochranu očí a uší.
- Kompresor AirMan<sup>®</sup> a těsnící hmotu Active Seal<sup>®</sup> nejsou hračky. Udržujte je mimo dosah dětí.

## TECHNICKÉ ÚDAJE

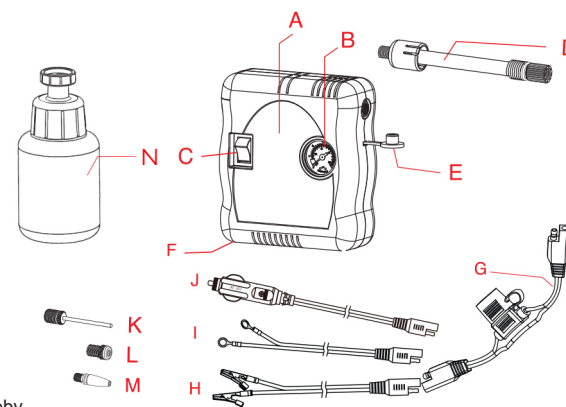
Nepřekračujte maximální dobu provozu kompresoru uvedenou v tabulce. Před dalším použitím nechte kompresor vychladnout. Maximální tlak (P Max) nastává při aplikaci těsnící kapaliny z nádobky. Při huštění pneumatiky může docházet ke jmenovitému tlaku (P Nom).

Napětí	12V
Proud	8A
Příkon	96W
P max	620 kPa/6,2 bar/90 psi
Max. doba provozu kompresoru	15 min
P Nom	250 kPa/2,5 bar/36 psi
Hladina akustického tlaku	<76 dB(A)
Hladina akustického výkonu	<96 dB(A)
Tolerance K	<1 dB(A)
Garantovaná hladina akustického výkonu	<97 dB(A)



## POPIS PRODUKTU

- Kompresor
- Měřič tlaku
- Vypínač On/Off
- Vzduchová hadice se závitem
- Krytka vzduchového výstupu
- Zásuvka připojovacího kabelu
- Připojovací kabel s oddělitelným konektorem
- Koncovka s připojovacími svorkami
- Koncovka s kabelovými oky
- Zástrčka do autozapaalovače
- Jehla na huštění míčů
- Redukce na ventilky
- Adaptér pro nafukování matrací
- Nádobka 100 ml s těsnicí kapalinou a datem spotřeby



## VÝZNAMY SYMBOLŮ

V souladu s platnou legislativou musí být elektrické přístroje, které dosáhly konce své životnosti, odevzdány do tříděného odpadu a vráceny do zařízení na ekologickou recyklaci.

Varování: Povrch hadice může být horký.

## POZNÁMKY

Při opravě defektu, který není větší než 6 mm, a pokud není defekt na boční stěně pneumatiky, pokud kompresor začne ukazovat náhlý vzestup tlaku nebo tlak vystoupí na maximum, a přesto pneumatika zůstane nenahustěná, je možné, že těsnící hmota během aplikace ucplala ventilek. Příčinou může být zablokované jádro ventilku. V tom případě nebude možné pneumatiku tímto způsobem opravit a je třeba zavolat silniční asistenční službu.

## UPOZORNĚNÍ

**DRÁŽDÍ OČI A KŮŽI. MŮŽE ZPŮSOBIT ALERGICKOU KOŽNÍ REAKCI.** Nevdechovat, nepolykat. Zabraňte kontaktu s očima a pokožkou. Po použití si umyjte ruce. Používejte pouze podle pokynů. **UCHOVÁVEJTE MIMO DOSAH DĚTÍ.** PRVNÍ POMOC: Při zasažení očí proplachujte oči po dobu 15 minut chladnou vodou a občas zvedněte oční víčka. Pokud je tmel na pokožce, umyjte mydlem a vodou. Při vdechnutí jděte na čerstvý vzduch. Při požití, NEVYVOLÁVEJTE ZVRACENÍ; vypijte dostatek vody a kontaktujte lékaře nebo nemocnici.



Oficiální distributor do České a Slovenské republiky:  
ASP Group s.r.o., Staroplnzenecká 290, Letkov u Plzně, 326 00  
Tel.: +420 378 21 21 21, E-mail: [info@aspgroup.cz](mailto:info@aspgroup.cz)

Výrobce si vyhrazuje právo na změnu specifikací a vzhledu produktů bez předchozího upozornění.

©2020 ASP Group s.r.o.  
Všechna práva vyhrazena.